

Примечания к чертежу:

- 1) Общая длина периметра ИСФЗ составляет приблизительно 3500 метров, опоры ограждения устанавливаются через каждые 3 метра, точное место установки уточняется при монтаже
- 2) Количество опор на схеме указано в первом приближении, более точное количество указано в сносках
- 3) Детальное расположение проектируемых ворот и ограждения указывается Заказчиком на этапе согласования

Условные графические обозначения		
Графическое обозначение	Буквенно-цифровое обозначение	Наименование
	ИСФЗ Тип-2	Ограждение, устанавливаемое на бетонное основание
	ИСФЗ Тип-1	Ограждение, устанавливаемое на опорные столбы в грунте замоналичиваемые в бетон с противоблокадом
	ОП.х	Опорный столб для сетчатой панели ограждения ИСФЗ
	ОВ	Откатные ворота
	РВ	Распашные ворота

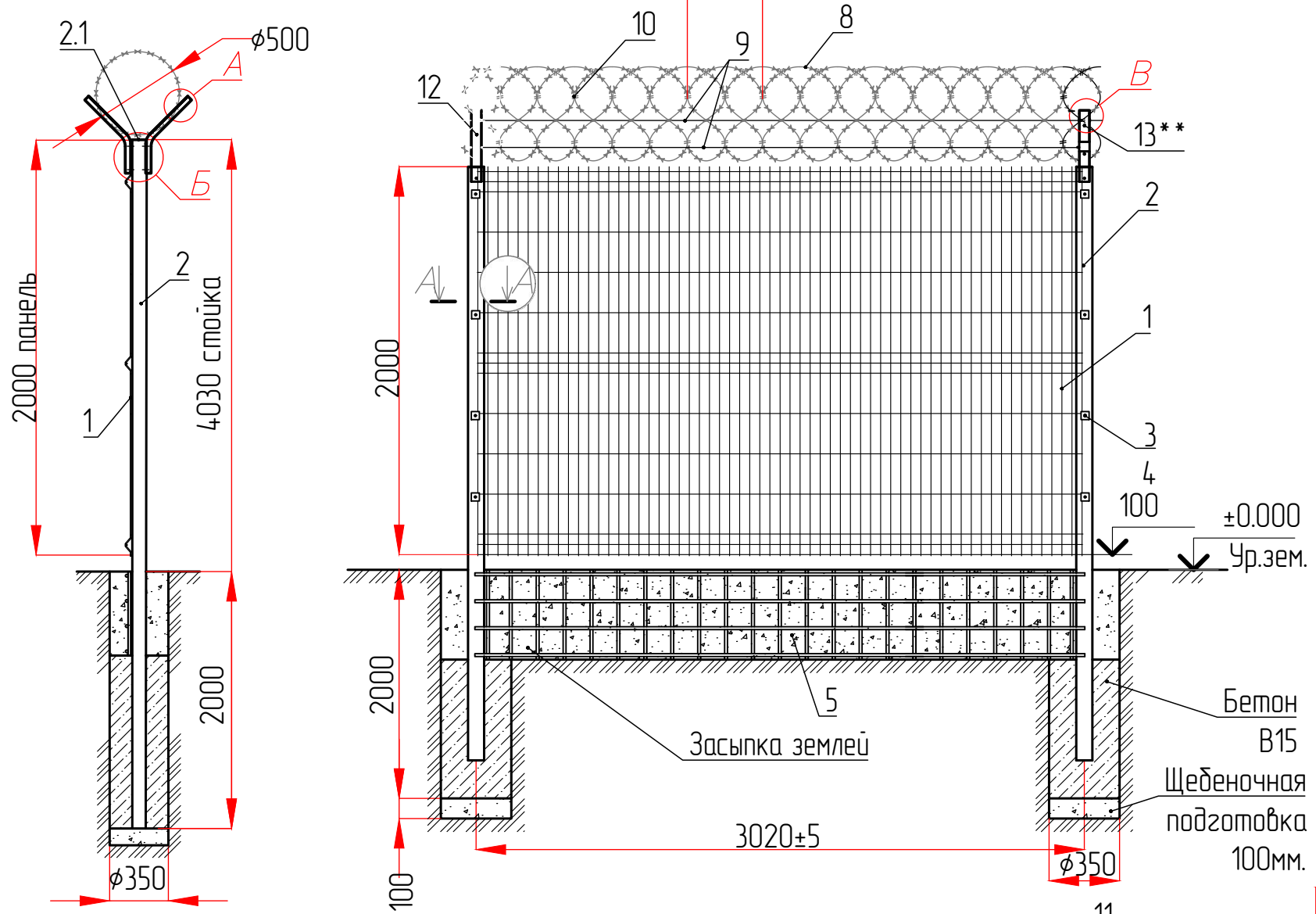
Имя	Колч.	Лист	МФБС	Подпись	Дата	Страна	Лист	Листов	
						Инженерные средства физической защиты	Р	5	20
Гип						Структурная схема ИСФЗ			000 "Спецтехнологии"
Разраб.									
Проверил									
Снб									

Инв. № подл. Подпись и дата

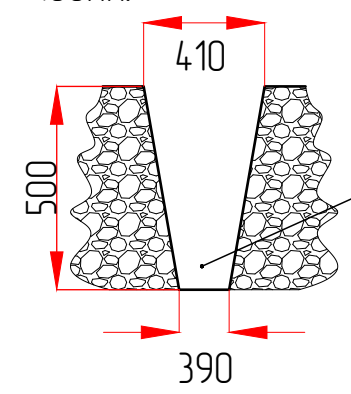
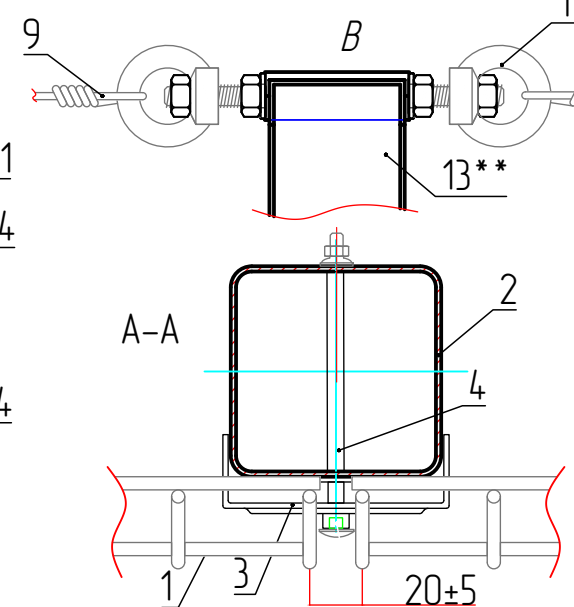
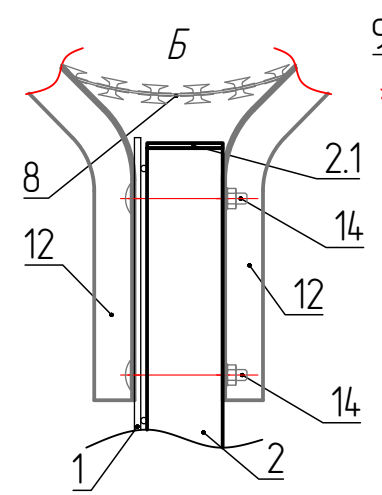
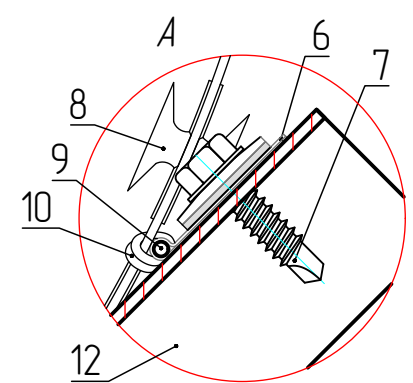
Схема установки ИСФЗ (Тип1)

750±70 шаг установки скруток

Расшифровка цифровых обозначений



№ п/п	Наименование
1	Панель 3D
2	Стойка 80x80x2
2.1	Заглушка 80x80
3	Скоба 40x40x2
4	Болт М6x110 в комплекте
5	Противоподкоп 150x150x16
6	Скоба для крепления струны 20x60x0.5
7	Саморез 6,3x25
8	СББ "Егоза"
9	Струна/трос ϕ 2,5 (2 на кронштейн)
10	Скрутка ϕ 1,6
11	Натяжитель М10x150 в комплекте
12	L-кронштейн промежуточный
13	L-кронштейн усиленный (**)
14	Болт М6x110 в комплекте



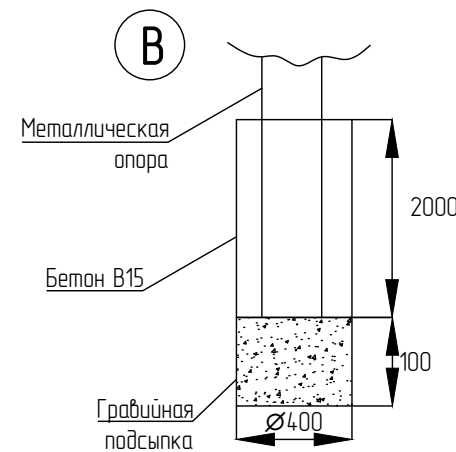
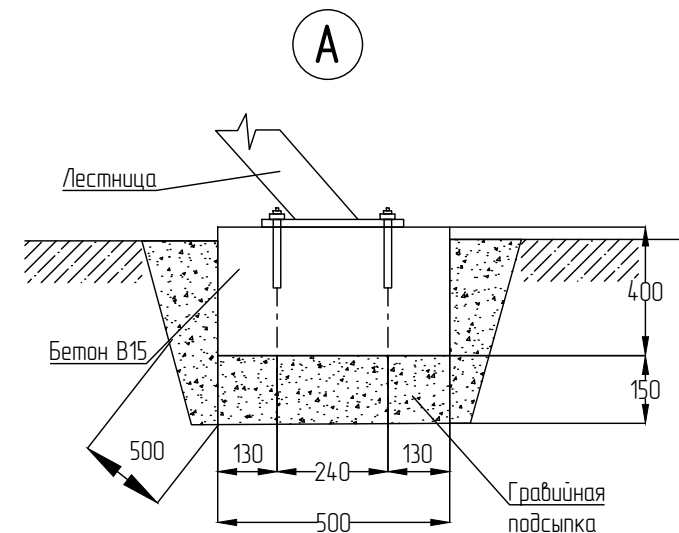
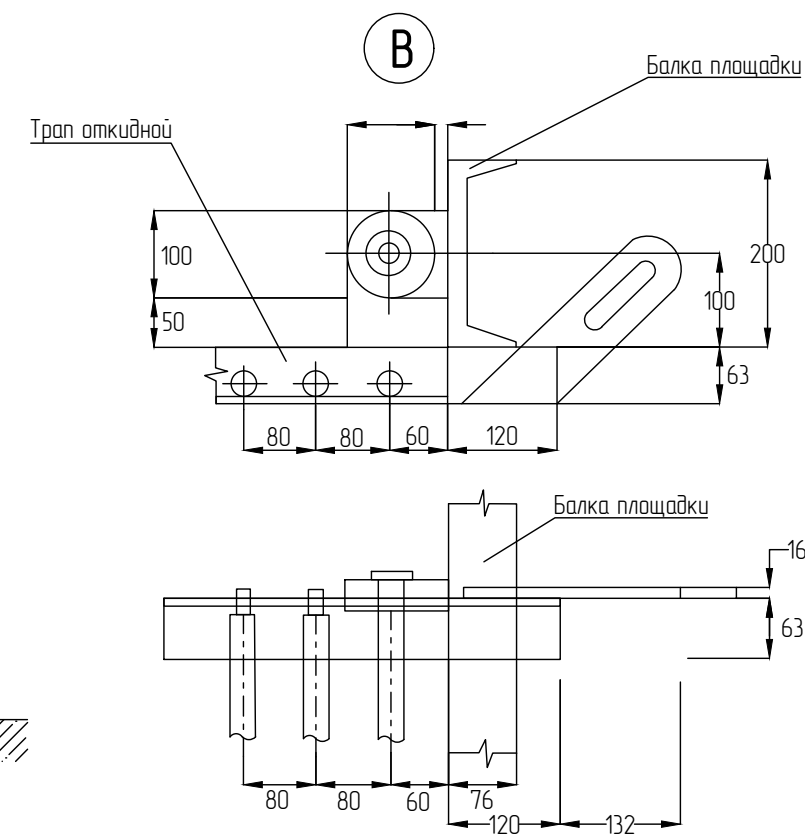
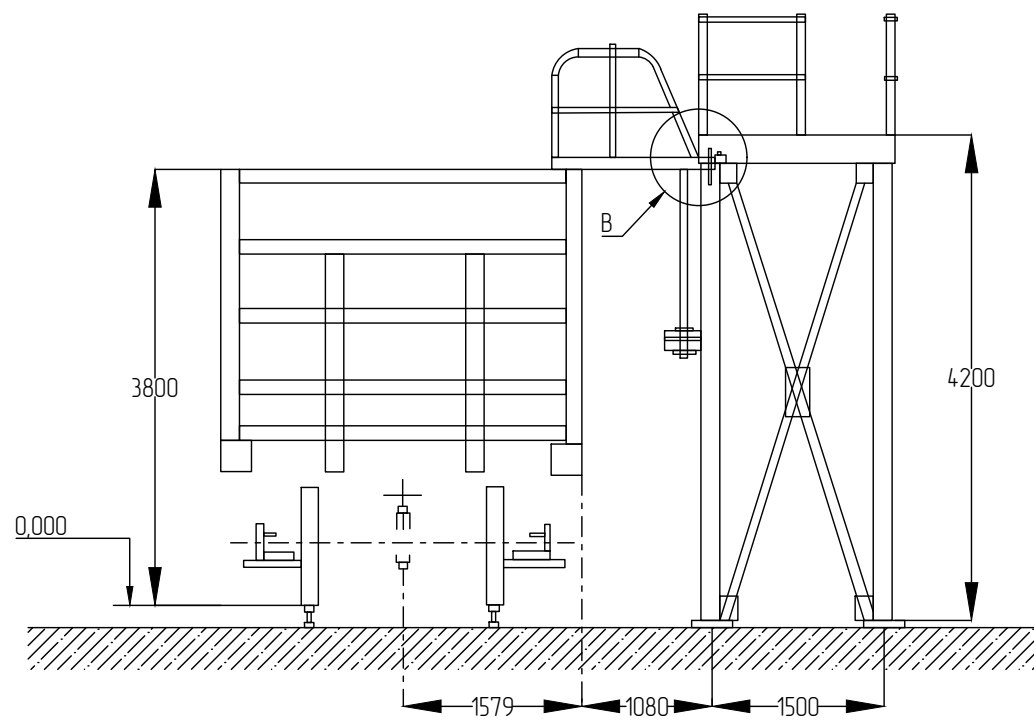
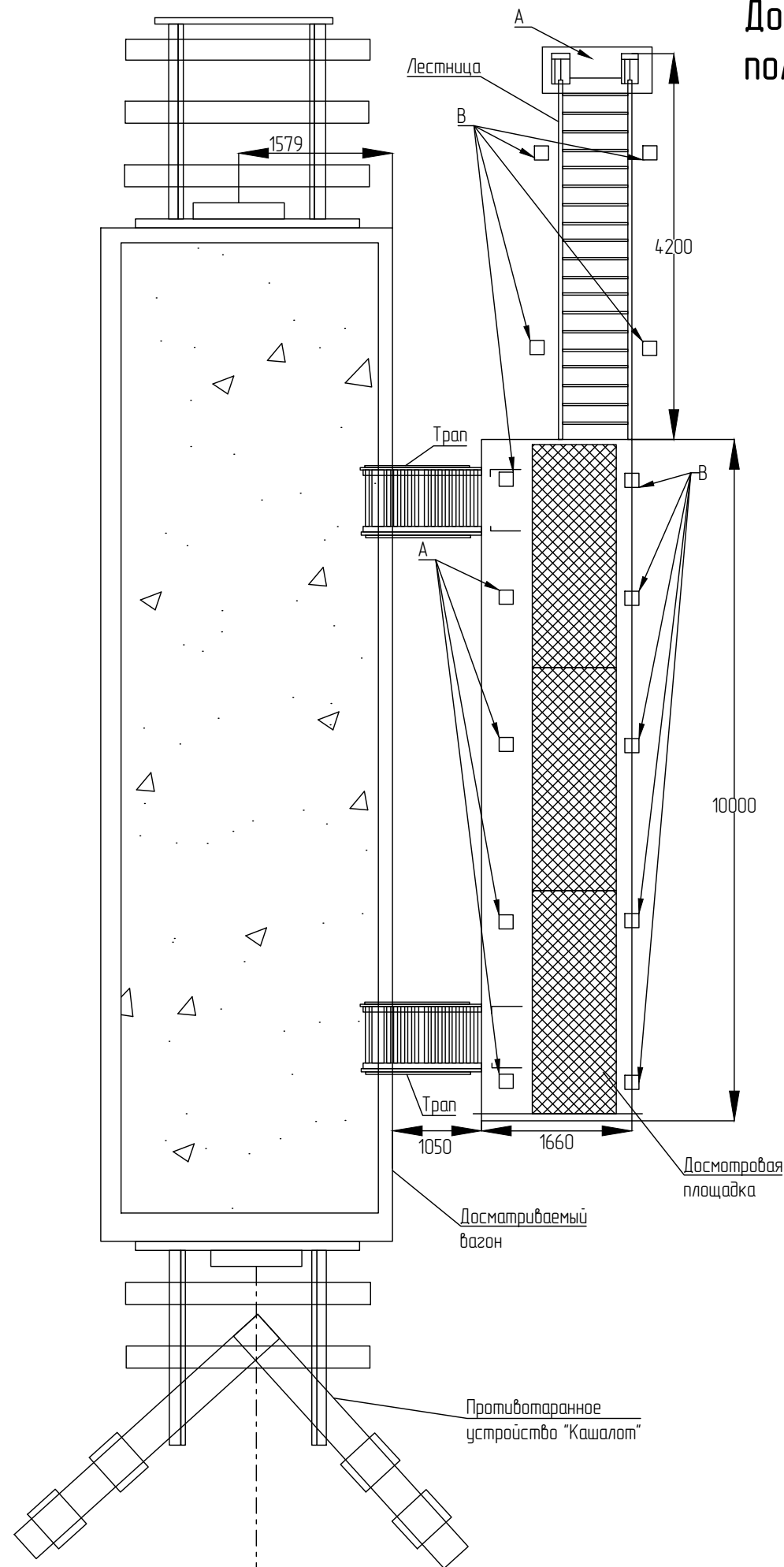
*) Профиль выкапываемой траншеи под противоподкопное устройство общей длиной 2900м. (объем вынимаемого грунта 580м.³)

Примечания к чертежу:
 ** Устанавливается на первую, последнюю и каждую 10 - ю стойку ограждения
 КЗР монтируется на 4 струны/троса

Изм.	Кол.	Лист	№ док.	Подпись	Дата				
						Инженерные средства физической защиты	Стадия	Лист	Листов
							Р	8	20
Монтажная схема установки ИСФЗ (Тип1)							ООО "Спецтехнологии"		

Инв. № подл. Подпись и дата. Взаим. инв. №

Досмотровая площадка для ж/д полувагонов



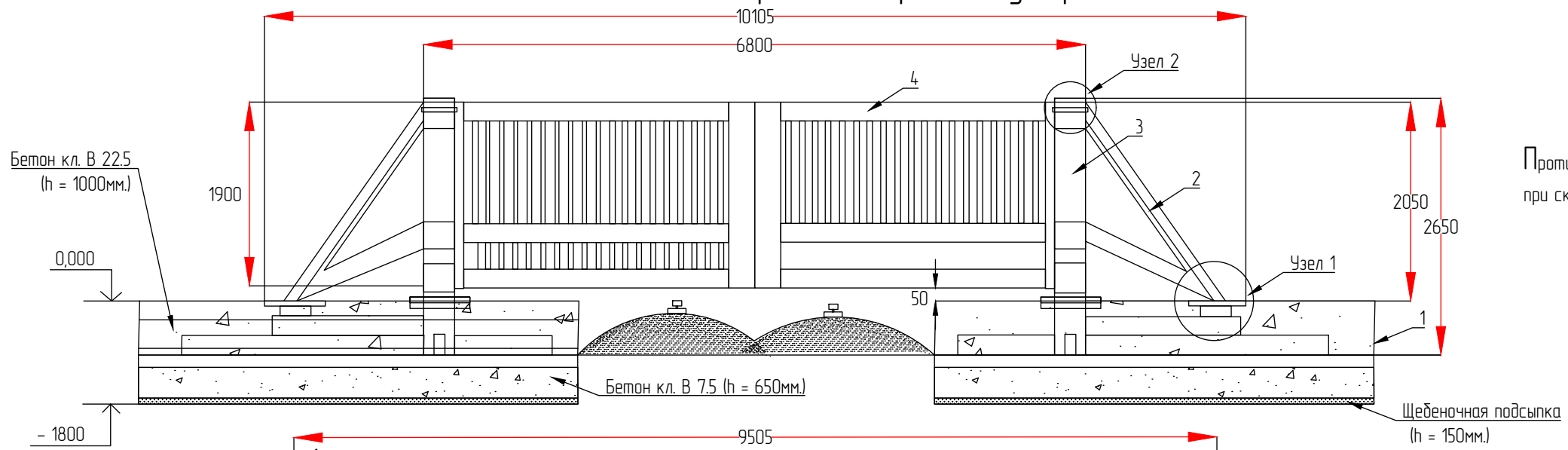
Примечания к чертежу:

- 1) Все размеры указаны для справок и уточняются на момент заказа металлоконструкций
- 2) Общий вес металлоконструкций составляет приблизительно 4200кг.
- 3) Лестница устанавливается под углом не более 45°
- 4) Расположение ПТУ "Кашалот" указывается Заказчиком при монтаже
- 5) Под фундамент А: бетон кл. В15
- 6) Под фундамент В: бетон кл. В15
- 7) Досмотровая площадка монтируется на болтовых соединениях без применения сварочных работ
- 8) Досмотровая площадка крепится к бетонным фундаментам крепежом входящим в состав ее комплектации

Инв. № подл. Подпись и дата. Взаим. инв. №

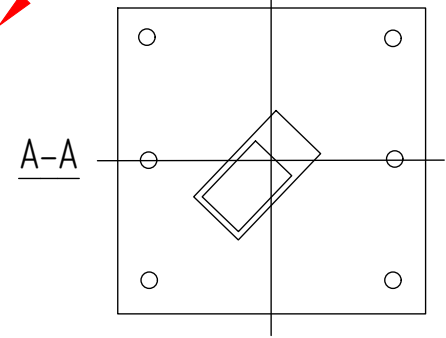
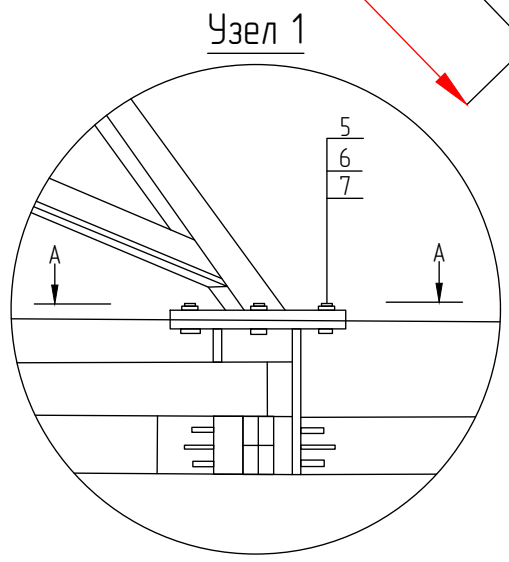
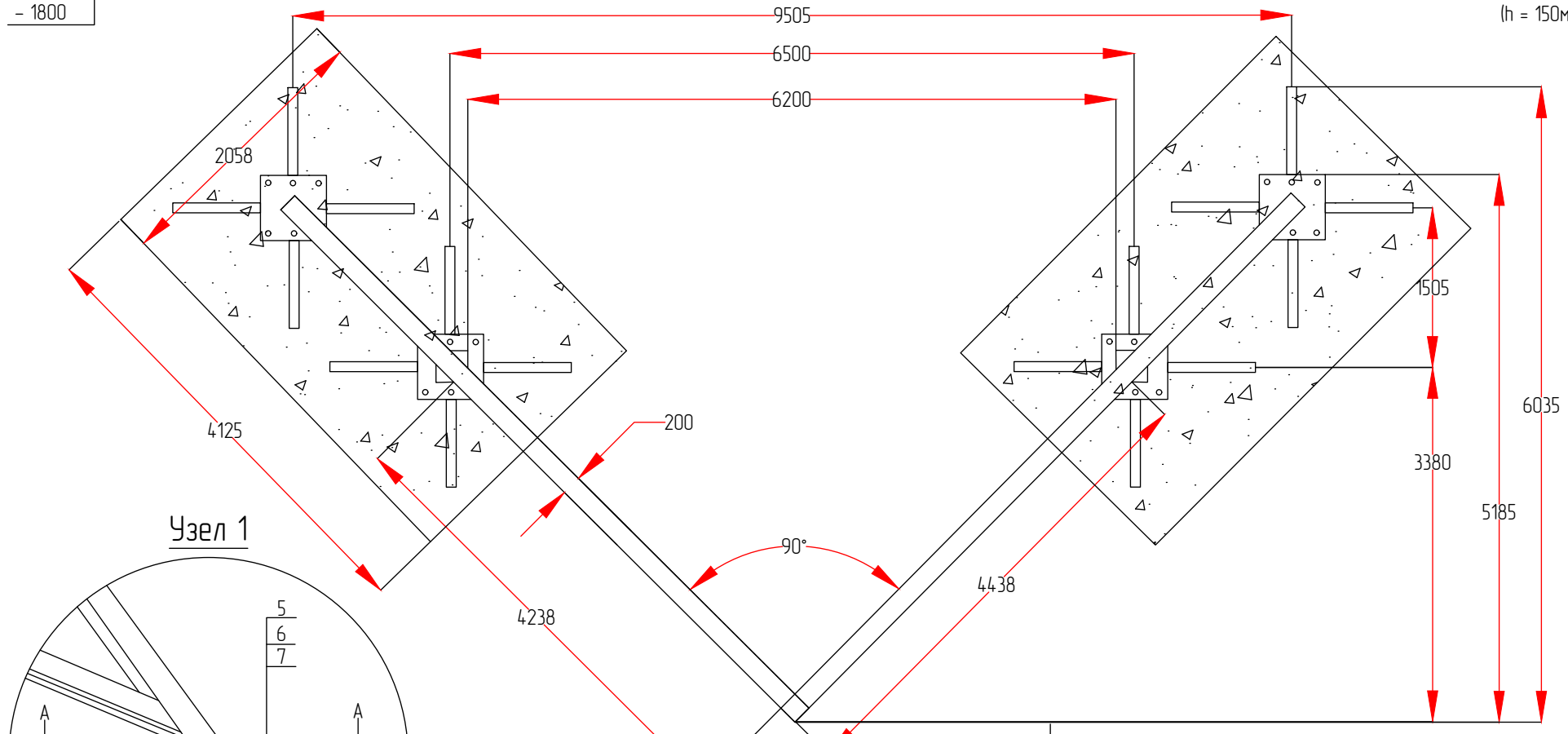
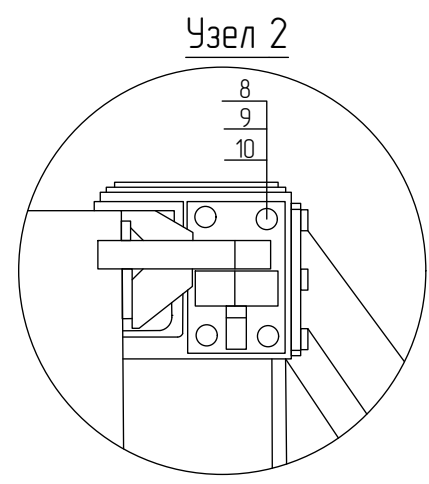
Изм.	Кол.	Лист	№ док.	Подпись	Дата			
Изм.	Кол.	Лист	№ док.	Подпись	Дата			
ГИП								
Разраб.								
Проверил								
Утв.								
						Инженерные средства физической защиты		
						Р	15	20
						000 "Спецтехнологии"		

Противотаранное устройство "Кашалот"



Стандартный размер ПТУ
 Расстояние между стойками 6200мм.
 Расстояние по осям стоек 6500мм.
 Расстояние по осям опор 9505мм.

Противотаранное устройство железнодорожное выдерживает удар поезда 80т. при скорости движения 20км/ч.



Поз.	Наименование	Ед. изм.	Кол-во	Примечания
1	Опора	шт.	2	
2	Упор	шт.	2	
3	Стойка	шт.	2	
4	Створка	шт.	2	
Метизы				
5	Гайка М30 ГОСТ 5915 - 70	шт.	28	
6	Шайба 30 ГОСТ 11371 - 88	шт.	28	
7	Шайба 30 ГОСТ 6402 - 70	шт.	28	
8	Болт М20х40	шт.	40	
9	Шайба 20 ГОСТ 11371 - 88	шт.	40	
10	Шайба 20 ГОСТ 6402 - 70	шт.	40	
Бетон и щебень				
11	Бетон кл. В7.5	м3	11,2	
12	Бетон кл. В22.5	м3	17	
13	Щебень	м3	2,6	

- Примечания к чертежу:
1. Все размеры даны для справок и уточняются на момент заказа
 2. При монтаже необходимо выдерживать равномерное распределение нагрузки
 3. Створки ПТУ должны открываться и закрываться без скрипа и заеданий
 4. Монтаж выполнять в строгом соответствии с инструкцией по монтажу производителя противотаранного устройства

Изм.	Колич.	Лист	№ док.	Подпись	Дата	Инженерные средства физической защиты	Стация	Лист	Листов
							Р	17	20
ГИП: Жеглов Д. В. Разраб.: Лебедев Д. М. Проверил: Утв.:						Устройство противотаранное железнодорожное	ООО "Спецтехнологии"		

Инв. № подл. Подпись и дата. Взаим. инв. №